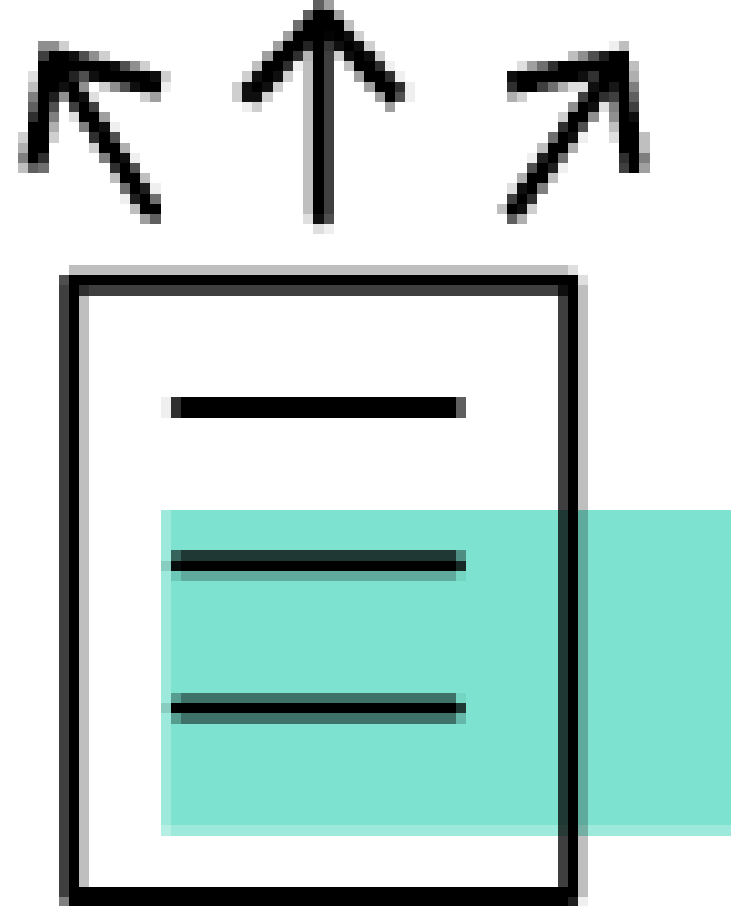


ZENTRALES OER-REPOSITORYUM DER HOCHSCHULEN DES LANDES BADEN-WÜRTTEMBERG



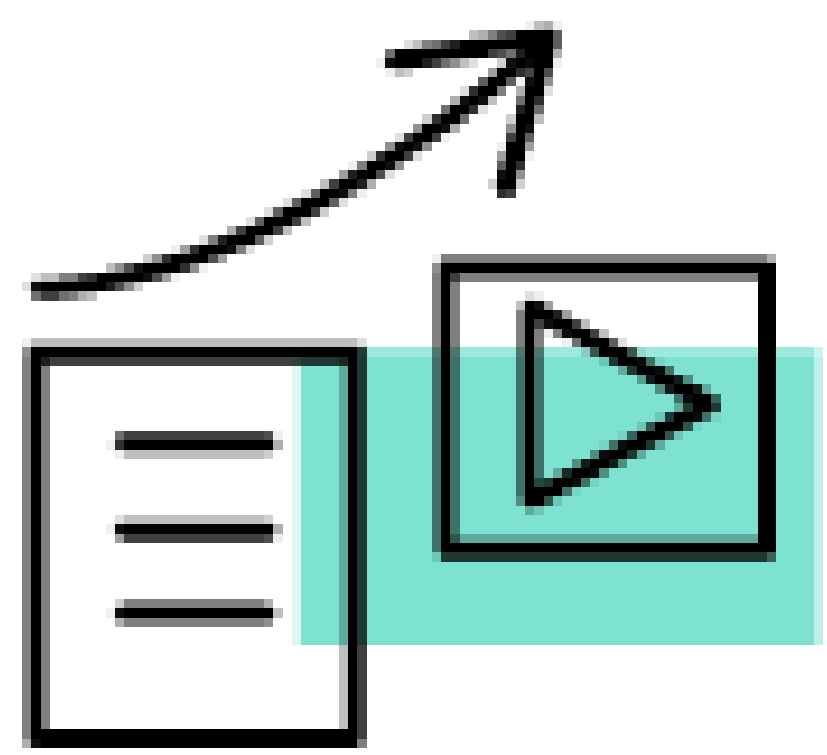
PUBLIZIEREN

- > Gute Lehre sichtbar machen
- > Individuelle Hochschulsicht mit eigener URL



VERWENDEN

- > Vorbereitung vereinfachen
- > Material finden dank guter Metadaten
- > Anbindung an Lernplattform (Moodle & ILIAS)



WEITERENTWICKELN

- > Versionierung
- > Zitierfähig durch Persistent Identifier



QUALITÄTSVERSPRECHEN

- > Sichere Herkunft
- > Formale Überprüfung (Funktion, Metadaten)

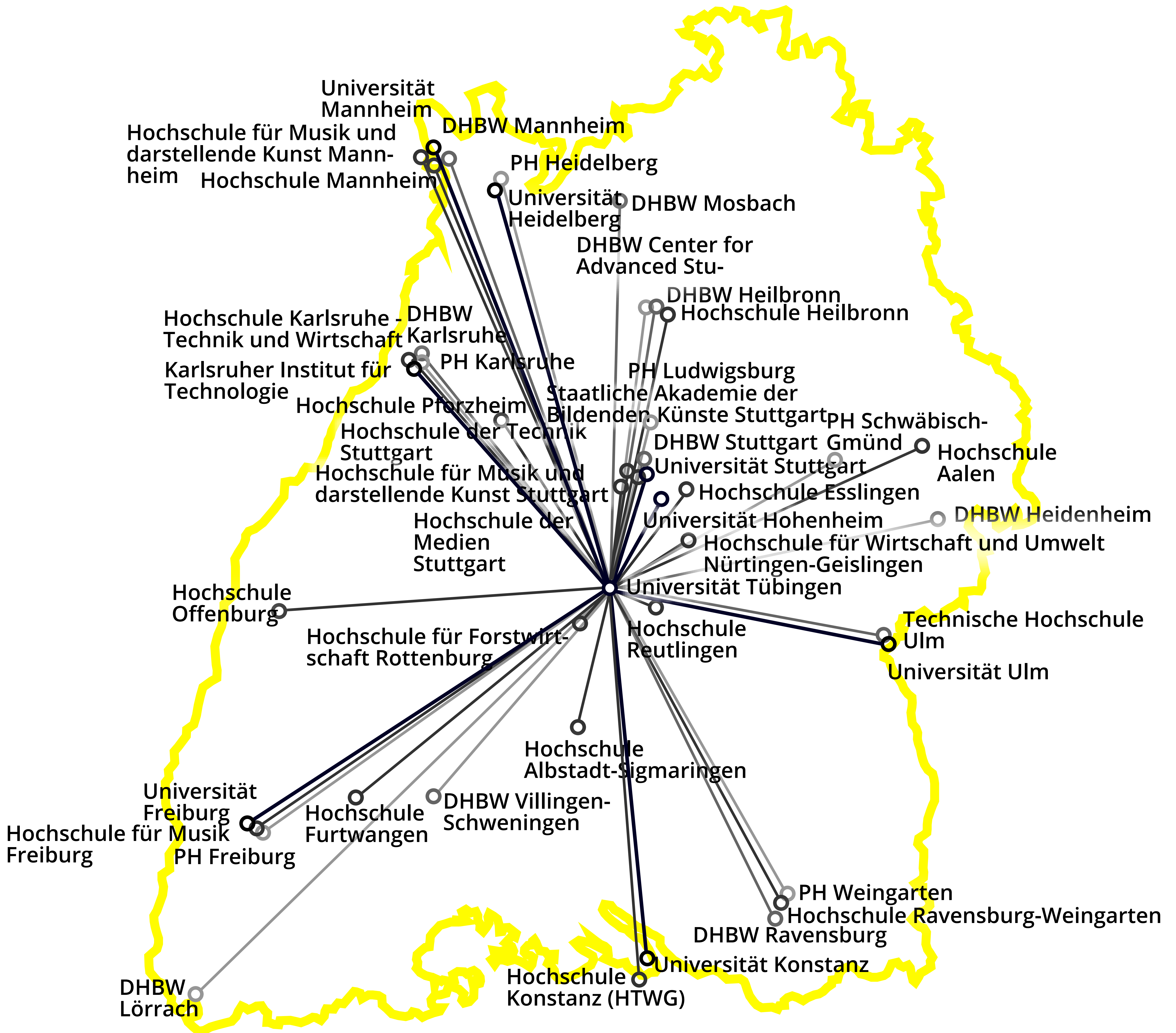
**Der Ort für Ihre freien
Lehr- und Lernmaterialien:**
<https://www.zoerr.de/>

UNKOMPLIZIERT VERÖFFENTLICHEN! UND ZWAR SO:



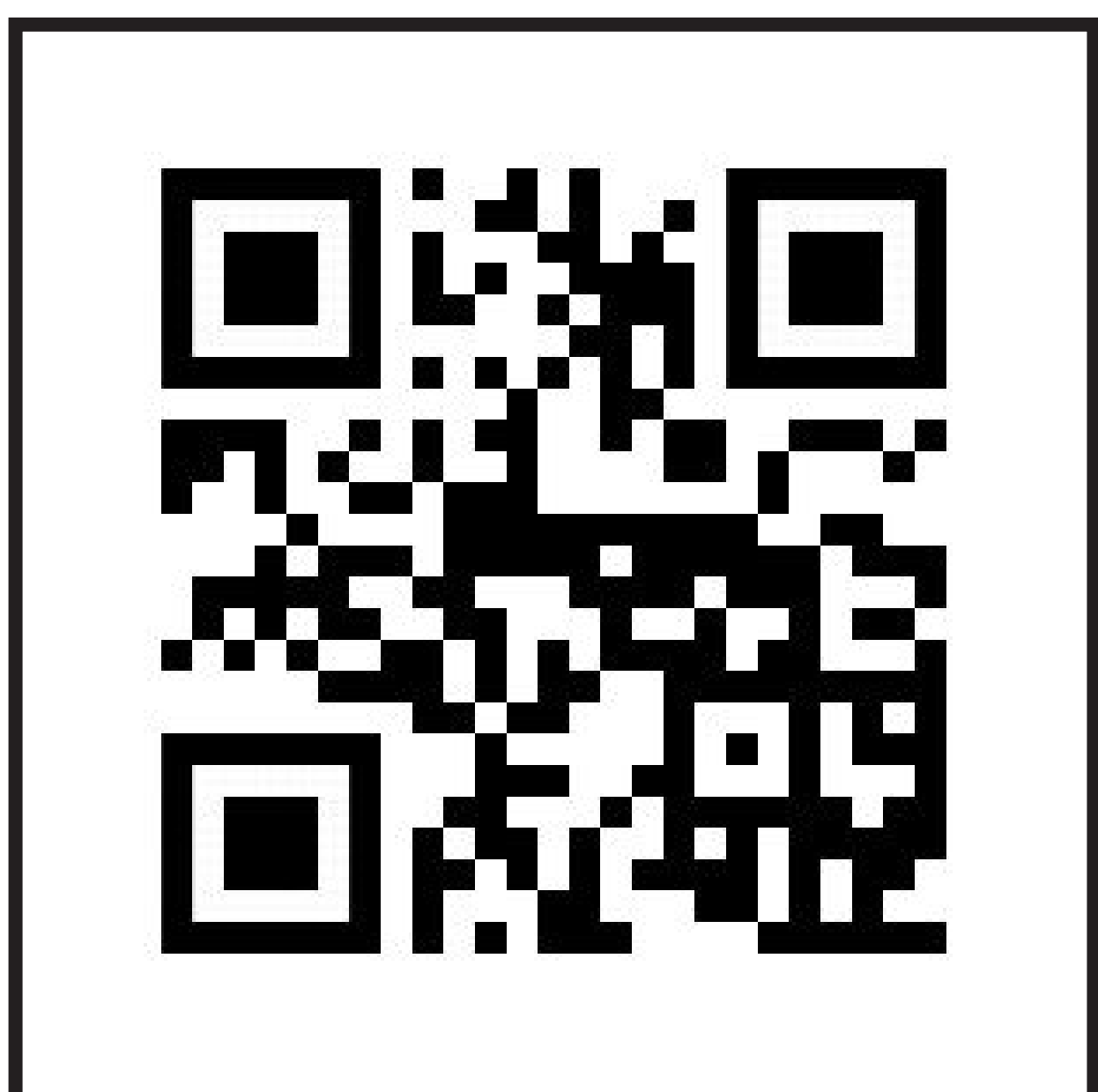
1. Mit dem eigenen Hochschulzugang (Shibboleth) beim ZOERR **einloggen**.
2. Datei(en) **hochladen** oder Seite(n) verlinken.
3. Passende **CC-Lizenz auswählen** (i.d.R. CC-BY, weitere auswählbar).
4. Aussagekräftige **Metadaten** angeben.
5. Objekt zur Veröffentlichung **freigeben**.

PARTNERHOCHSCHULEN DES ZOERR IM LAND



Der Ort für Ihre freien Lehr- und Lernmaterialien:

<https://www.zoerr.de/>



The screenshot shows the search interface of the ZOERR repository. It includes a search bar at the top, a filter sidebar on the left, and a grid of search results. The results are categorized into 'Sammlungen (25)' and 'Materialien (2784)'. The 'Materialien' section displays a grid of individual resource cards, each with a thumbnail, title, and metadata such as 'Herkunft' and 'Lizenz'. Examples of materials include 'Intersektionalität Einführung', 'Barrierearme PDFs aus Word erstellen', and 'Fragenpool für Moodle mit WIRTSCHAFTSRECHNUNG'.